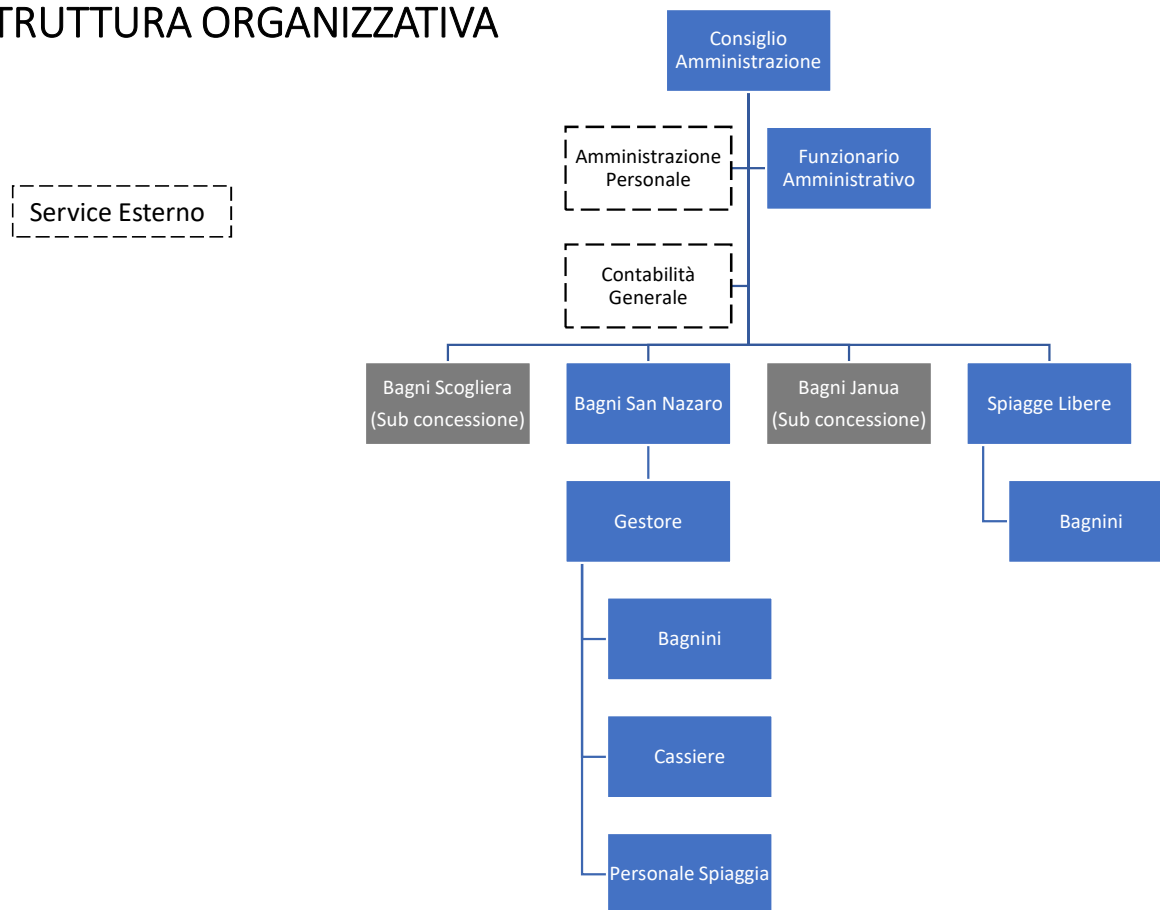


STRUTTURA ORGANIZZATIVA



ASSETTO ORGANIZZATIVO ATTUALE E SVILUPPI PREVISTI

ORGANICO

organico tempo indeterminato	2022	proiezione anno 2023		organico 31/12/2023
	precons 31/12/2022	assunzioni/cessazioni		
		Δ+	Δ-	
dirigenti				
quadri				
impiegati	15			15
operai	10			10
totale	25	0	0	0

Il tasso di assenteismo nel periodo Giugno-Settembre 2022 è pari a:

- Assenze totali/ore lavorabili = 20,718%
- Ferie/ore lavorabili = 5,596%
- Assenze (escl ferie) / ore lavorabili = 15,122%